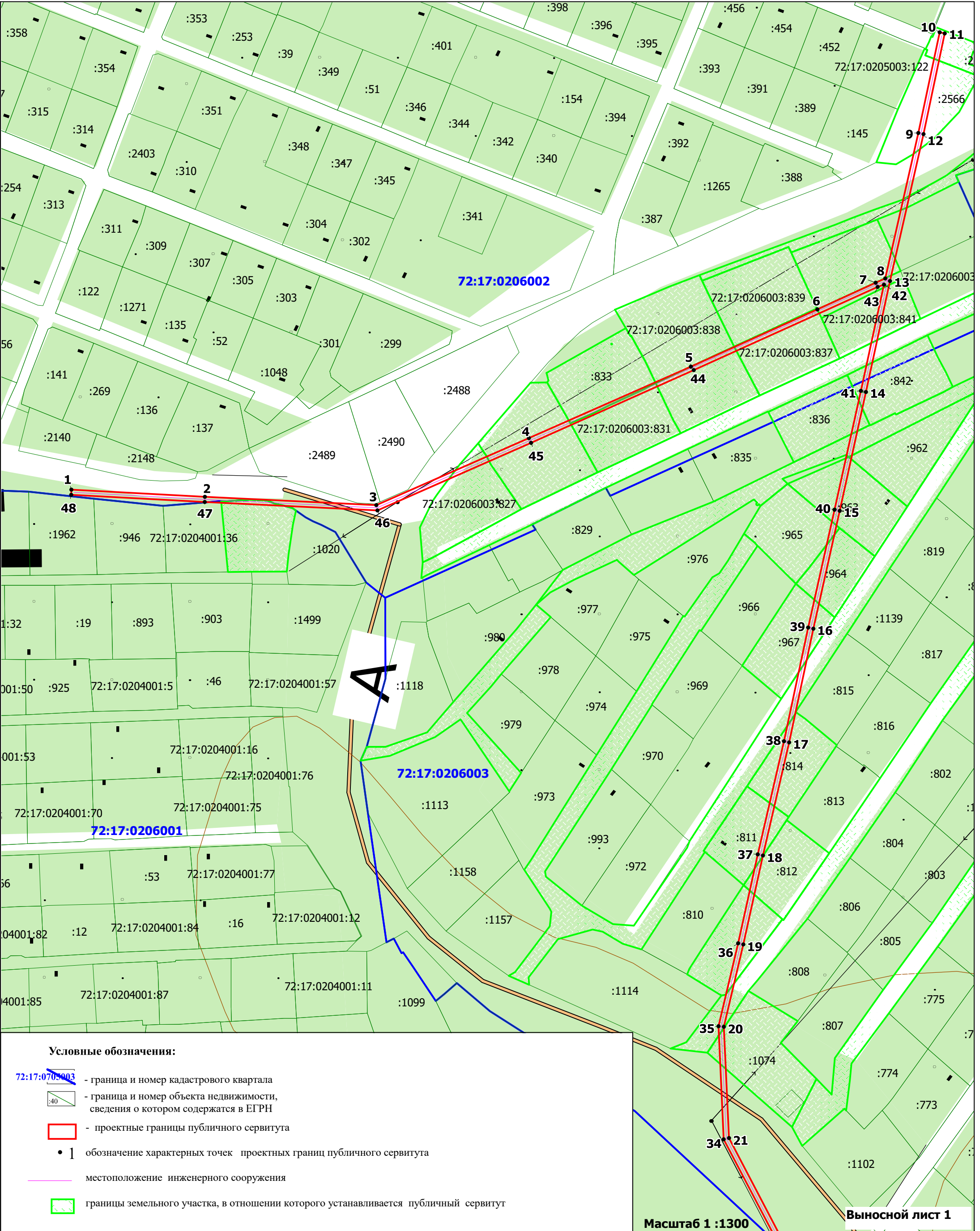


Схема расположения границ публичного сервитута

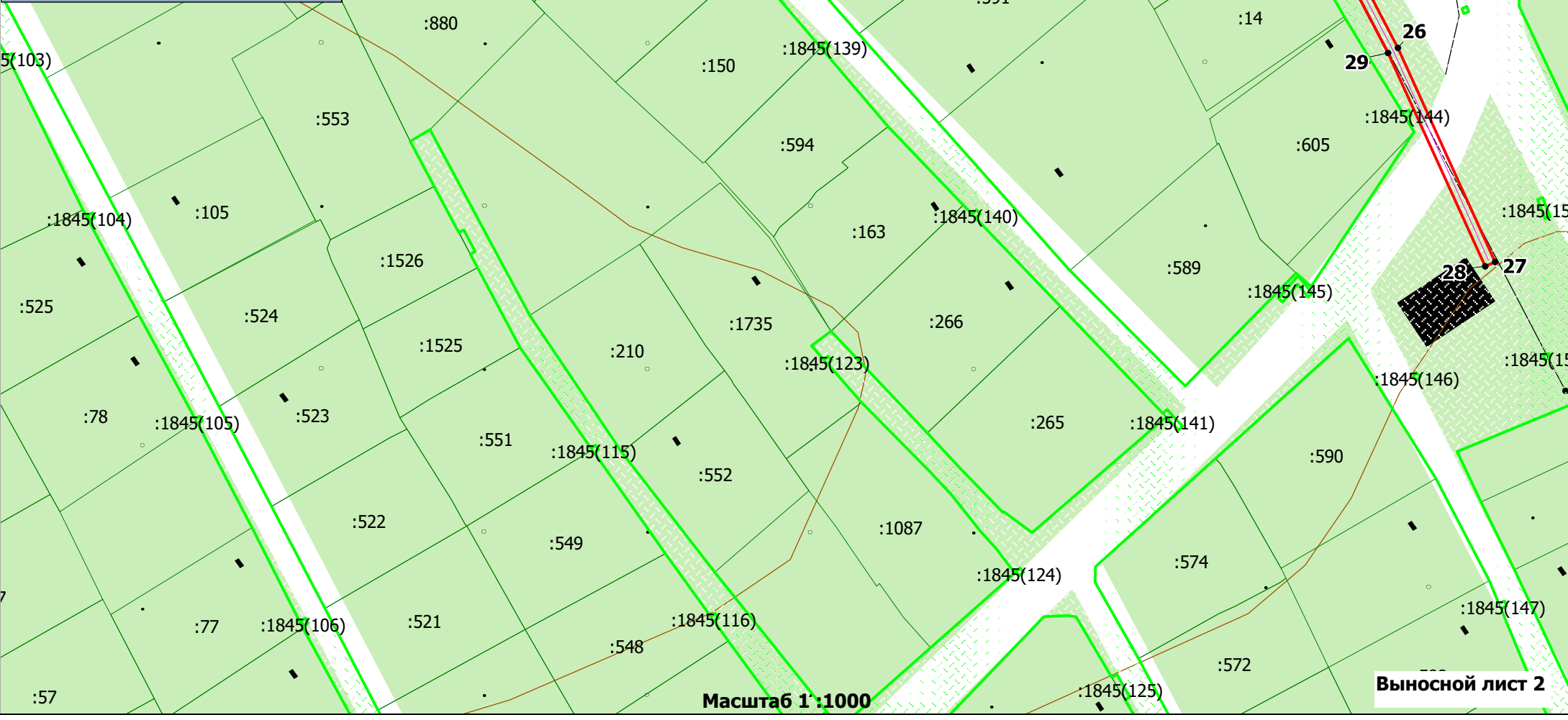
Объект: ВЛ-10 кВ, в Тюменской области, Тюменского района, муниципальное образование поселок Боровский, от СНТ "Рассвет" до СНТ "Боровик"

Площадь границ публичного сервитута - 2163 кв.м. (из них 72:17:0206003:840-17 кв.м., 72:17:0000000:414-346 кв.м., 72:17:0204001:36-1 кв.м., 72:17:0204001:37-28 кв.м., 72:17:0206001:1989-80 кв.м., 72:17:0206001:951-60 кв.м., 72:17:0206002:2565-21 кв.м., 72:17:0206002:2566-72 кв.м., 72:17:0206003:1074-26 кв.м., 72:17:0206003:22-121 кв.м., 72:17:0206003:809-75 кв.м., 72:17:0206003:811-45 кв.м., 72:17:0206003:812-23 кв.м., 72:17:0206003:814-66 кв.м., 72:17:0206003:827-30 кв.м., 72:17:0206003:828-68 кв.м., 72:17:0206003:831-40 кв.м., 72:17:0206003:833-31 кв.м., 72:17:0206003:834-53 кв.м., 72:17:0206003:837-58 кв.м., 72:17:0206003:838-2 кв.м., 72:17:0206003:841-43 кв.м., 72:17:0206003:842-32 кв.м., 72:17:0206003:836-22 кв.м., 72:17:0206003:962-1 кв.м., 72:17:0206003:963-51 кв.м., 72:17:0206003:964-49 кв.м., 72:17:0206003:965-13 кв.м., 72:17:0206003:967-50 кв.м., неразграниченные земли - 72:17:0206003- 155 кв.м., 72:17:0206002 - 399 кв.м., 72:17:0206001 - 142 кв.м.)

Система ведения ГКН - МСК ТО №1 (МСК 72.1)



Номер_точки	x	y
1	322 291,82	1 477 165,74
2	322 289,07	1 477 217,10
3	322 285,84	1 477 283,04
4	322 311,63	1 477 341,72
5	322 339,10	1 477 404,02
6	322 361,16	1 477 452,65
7	322 371,40	1 477 475,09
8	322 373,05	1 477 478,76
9	322 429,03	1 477 491,51
10	322 467,74	1 477 499,72
11	322 467,32	1 477 501,64
12	322 428,61	1 477 493,47
13	322 372,09	1 477 480,60
14	322 329,40	1 477 471,35
15	322 283,66	1 477 461,22
16	322 238,32	1 477 451,10
17	322 194,57	1 477 441,78
18	322 151,05	1 477 431,70
19	322 116,83	1 477 424,15
20	322 085,15	1 477 416,66
21	322 042,33	1 477 418,64
22	321 994,55	1 477 443,66
23	321 950,58	1 477 466,38
24	321 851,19	1 477 515,86
25	321 825,15	1 477 530,85
26	321 785,04	1 477 551,79
27	321 745,63	1 477 569,70
28	321 744,86	1 477 567,87
29	321 784,14	1 477 550,00
30	321 824,17	1 477 529,10
31	321 850,22	1 477 514,11
32	321 949,67	1 477 464,60
33	321 993,62	1 477 441,89
34	322 041,86	1 477 416,64
35	322 085,36	1 477 414,65
36	322 117,28	1 477 422,21
37	322 151,49	1 477 429,74
38	322 195,02	1 477 439,83
39	322 238,75	1 477 449,14
40	322 284,10	1 477 459,26
41	322 329,82	1 477 469,39
42	322 370,71	1 477 478,25
43	322 369,79	1 477 475,85
44	322 337,81	1 477 405,11
45	322 309,80	1 477 342,53
46	322 283,82	1 477 283,47
47	322 287,07	1 477 217,00
48	322 289,82	1 477 165,68
1	322 291,82	1 477 165,74



Масштаб 1:1000

Выносной лист 2

Выносной лист 1

Выносной лист 2

ост. авт.

