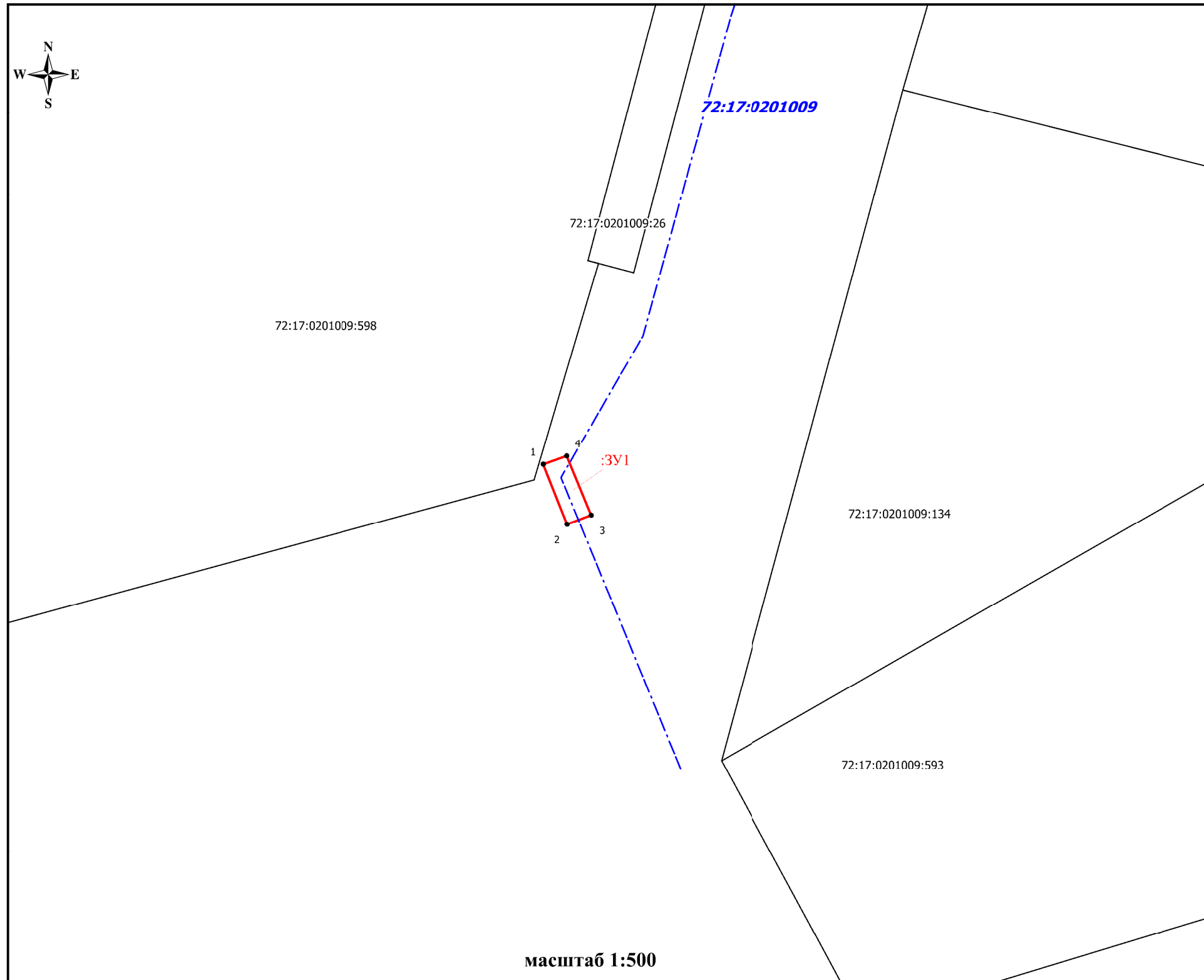


## Схема расположения границ публичного сервитута

Утверждена  
Решением Департамента имущественных  
отношений Тюменской области  
от \_\_\_\_\_ № \_\_\_\_\_



Обозначение характерных точек границ	Координаты, м	
	X	Y
1	323544,09	1478665,07
2	323537,73	1478667,59
3	323538,71	1478670,13
4	323544,97	1478667,55
1	323544,09	1478665,07

**Проектная площадь испрашиваемых земель - 18 кв.м.**

**Условные обозначения:**

- :ЗУ1 - обозначение испрашиваемых земель, подлежащих обременению (публичный сервитут)
- :1018 - кадастровый номер земельного участка, согласно сведений ЕГРН
- 1 • - обозначение характерных точек земель, в отношении которых испрашивается публичный сервитут
- - проектные границы публичного сервитута
- 72:23:0214001 - кадастровый квартал
- - границы кадастрового квартала
- - граница земельного участка занесенного в ЕГРН
- - - - проектное местоположение инженерного сооружения